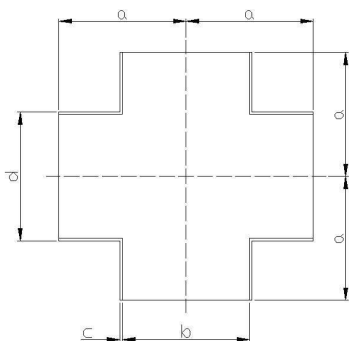


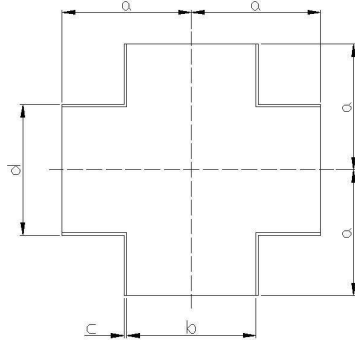
**Czwórniki długie
wg DIN 11850 szereg 1**



Wykonywane w gatunkach:
1.4301(7), 1.4401(4), 1.4541

DN	a mm	b mm	c mm	d mm	Waga kg
25	50,0	25,0	1,5	28,0	0,11
32	55,0	31,0	1,5	34,0	0,15
40	60,0	37,0	1,5	40,0	0,17
50	70,0	49,0	1,5	52,0	0,255

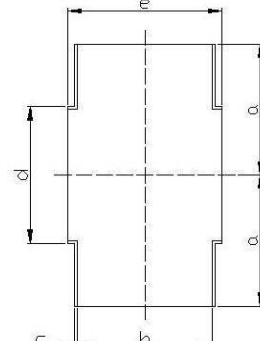
**Czwórniki długie
wg DIN 11850 szereg 2**



Wykonywane w gatunkach:
1.4301(7), 1.4401(4), 1.4541

DN	a mm	b mm	c mm	d mm	Waga kg
25	50,0	26,0	1,5	29,0	0,11
32	55,0	32,0	1,5	35,0	0,15
40	60,0	38,0	1,5	41,0	0,17
50	70,0	50,0	1,5	53,0	0,255
65	80,0	66,0	2,0	70,0	0,725
80	90,0	81,0	2,0	85,0	1,30
100	100,0	100,0	2,0	104,0	2,15

**Czwórniki krótkie
wg DIN 11850 szereg 2**



Wykonywane w gatunkach:
1.4301(7), 1.4401(4), 1.4541

DN	a mm	b mm	c mm	d mm	e mm	Waga kg
25	50,0	26,0	1,5	29,0	32,0	0,09
32	55,0	32,0	1,5	35,0	39,0	0,13
40	60,0	38,0	1,5	41,0	46,0	0,15
50	70,0	50,0	1,5	53,0	60,0	0,24
65	80,0	66,0	2,0	70,0	76,0	0,64
80	90,0	81,0	2,0	85,0	95,0	0,64
100	100,0	100,0	2,0	104,0	114,0	0,91
125	187,5	125,0	2,0	129,0	145,0	1,97
150	225,0	150,0	2,0	154,0	170,0	2,89