

CONTROLEUR DE CIRCULATION SKB2 A BRIDES ANSI 150

CARACTERISTIQUES

Le contrôleur de circulation type SKB2 ANSI 150 est destiné à la visualisation directe de l'écoulement des fluides dans les canalisations. Fabriqué en inox, il est particulièrement destiné au contrôle de l'écoulement des fluides de process. Du type à double glaces, le SKB2 ANSI 150 est également muni d'un battant permettant d'améliorer la visibilité de l'écoulement. Ce contrôleur est homologué CE et ATEX.

MODELES DISPONIBLES

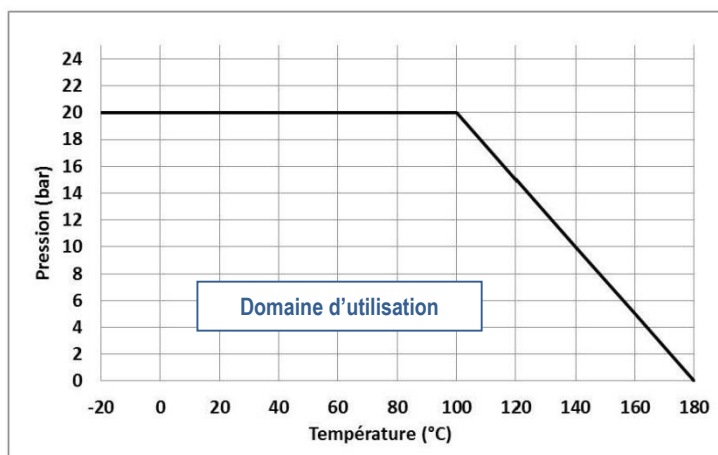
DN 15 à DN 150

Raccordement à brides B16.5 ANSI 150 RF



LIMITES D'EMPLOI

Pression du fluide : PS	20 bar
Température du fluide : TS	-20°C / +180°C
Température ambiante	-20°C / +60°C



DIRECTIVES ET NORMES DE CONSTRUCTION

	Norme	ON		Norme
Directive CE pression 97/23	DN 15 à 25 : non soumis		Dimensionnement	EN 12516-1
	DN 32 à 200 : catégorie II	TÜV 0035	Certificat matière	EN 10204 § 3.1
Nuances des aciers	EN 1503-1		Dimensions FAF	EN 558-1- série 1
Directive ATEX	EN 13463-1	SIRA 0518	Température ambiante -20°C / +60°C	Classement II 2 G D TX

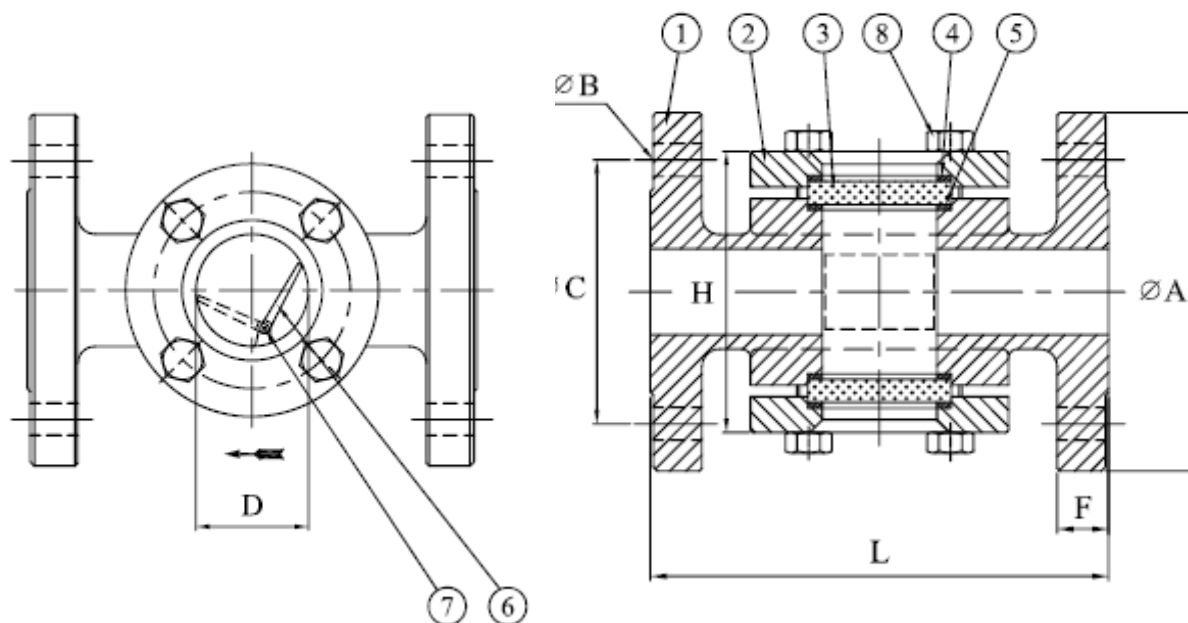
Informations données à titre indicatif et sous réserve de modifications éventuelles

	SECTORIEL S.A. 45 rue du Ruisseau 38290 SAINT QUENTIN-FALLAVIER – FRA NCE Tél : +33 4 74 94 90 70 – Fax : +33 4 74 94 13 95 www.sectoriel.fr / Email : sectoriel@sectoriel.fr	Nbr. pages	1/3
		Ref.	FT2246
		Rev.	1
		Date	02/2014

CONTROLEUR DE CIRCULATION SKB2 A BRIDES ANSI 150


CONSTRUCTION

n°	Item	Quantité	Matière
1	Corps	1	Acier inoxydable CF8M
2	Couvercles	2	Acier inoxydable CF8M
3	Glace	2	Verre trempé
4	Joint plat	2	PTFE
5	Joint plat	2	PTFE
6	Battant	1	Acier inoxydable ANSI 316
7	Axe	1	Acier inoxydable AISI 304
8	Vis	8	Acier inoxydable AISI 316



DN	15	20	25	40	50	80	100	150	200
A	90	100	110	125	150	190	230	280	345
N - Ø B	4 - 15.9	4 - 15.9	4 - 15.9	4 - 15.9	4 - 19.1	4 - 19.1	8 - 19.1	8 - 22.3	12 - 22.3
Ø C	60.3	69.9	79.4	98.4	120.7	152.4	190.5	241.3	298.5
D	40	40	40	50	50	85	110	160	160
F	12.4	14.4	15	15.5	16.6	20.5	24.5	26	29
H	79	85	85	119	131	169	200	249	280
L	130	130	170	200	220	270	320	420	500
Poids (kg)	2.3	2.8	3.7	6.9	8.4	16.5	25.7	52	75

Informations données à titre indicatif et sous réserve de modifications éventuelles

	SECTORIEL S.A. 45 rue du Ruisseau 38290 SAINT QUENTIN-FALLAVIER – FRA NCE Tél : +33 4 74 94 90 70 – Fax : +33 4 74 94 13 95 www.sectoriel.fr / Email : sectoriel@sectoriel.fr	Nbr. pages	2/3
		Ref.	FT2246
		Rev.	1
		Date	02/2014

CONTROLEUR DE CIRCULATION SKB2 A BRIDES ANSI 150

MONTAGE ET ENTRETIEN

- Le contrôleur peut être installé dans n'importe quelle position. En position verticale avec flux descendant, le battant ne fonctionne pas.
- En aval des purgeurs vapeur fonctionnant par décharge, respecter une distance de 1 mètre entre celui-ci et le contrôleur afin d'éviter les chocs thermiques sur les glaces.
- Avant toute installation, sectionner la tuyauterie en amont et en aval.
- Dépressuriser et purger la canalisation.
- Attendre son refroidissement à température ambiante.
- Porter les équipements de sécurité nécessaires pour ce type d'intervention (gants et lunettes).
- Déposer le couvercle et retirer la glace.
- Nettoyer les parties internes.
- Vérifier l'état de la glace, détecter tout début de corrosion ou d'érosion éventuelle et la changer en cas de nécessité.
- Visser les brides du contrôleur sur les brides de la tuyauterie en utilisant les joints et la boulonnerie appropriés.
- Positionner l'appareil de telle sorte que les glaces soient visibles par les opérateurs.
- Remettre l'installation en service.

UTILISATION EN ZONE ATEX

Le contrôleur SKB2 ANSI 150 a fait l'objet d'une certification selon la directive ATEX CE pour utilisation en zone explosible. Il peut être installé en zones 1,2, 21 et 22.




PIÈCES DÉTACHÉES

Il s'agit de kits comprenant 1 glace et 2 joints.

DN	Ø glace (mm)	Epaisseur (mm)	Référence
15-20-25	50	10	981077A
40-50	63	10	981078A
80	100	12	981079A
100	130	15	981080A
150	180	19	981082A
200	180	19	981082A

Informations données à titre indicatif et sous réserve de modifications éventuelles

	SECTORIEL S.A. 45 rue du Ruisseau 38290 SAINT QUENTIN-FALLAVIER – FRA NCE Tél : +33 4 74 94 90 70 – Fax : +33 4 74 94 13 95 www.sectoriel.fr / Email : sectoriel@sectoriel.fr	Nbr. pages	3/3
		Ref.	FT2246
		Rev.	1
		Date	02/2014