

# Zawory zwrotne kulowe Kieselmann

## Zasada działania:

Gdy medium przepływa w przeciwnym kierunku, dociska kulę do gniazda i zapobiega cofaniu się medium.  
Uwaga: montaż zaworu tylko we wskazanym kierunku przepływu medium.

**Rozmiar:** DIN: DN 25 - DN 80

Szczegółowe wymiary w tabeli wymiarowej.

**Materiał:** 1.4301/AISI304L oraz 1.4404/AISI 316L

**Króćce:** G-S (gwint-spaw), G-G (gwint-gwint), S-S (spaw-spaw),  
G-K./M (gwint-stożek+nakrętka), K/M-G (stożek+nakrętka-gwint),  
FL-FL (międzykołnierzowy)

**Uszczelnienie:** EPDM, NBR, Viton, PTFE (zależne od typu króćców)

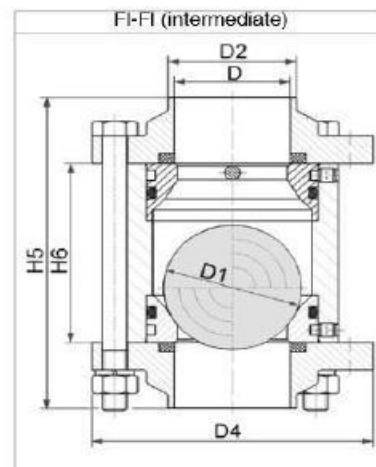
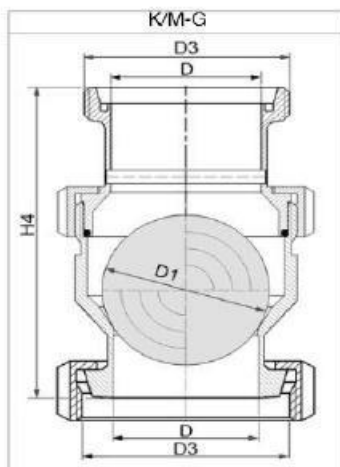
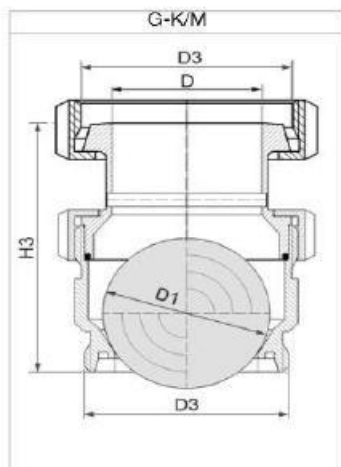
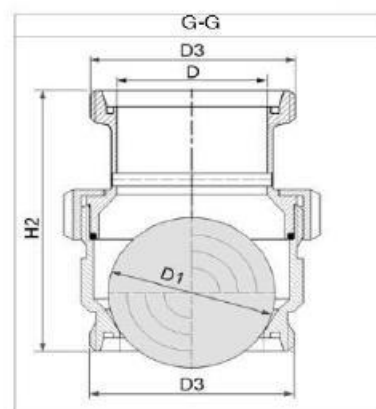
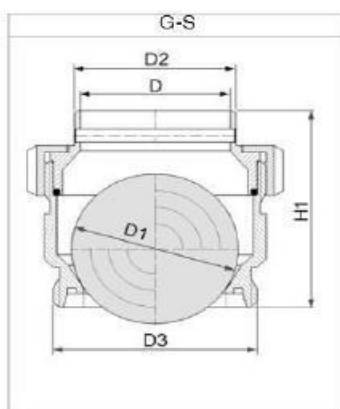
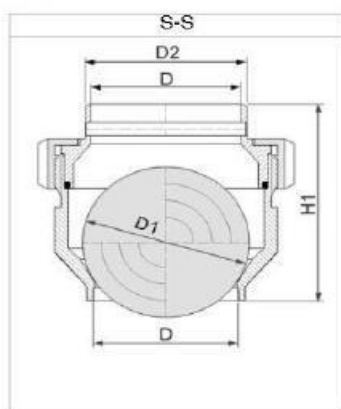
**Temperatura medium:** +0° do +95°C (zależnie od medium)

**Temperatura sterylizacji:** EPDM +140°C (SIP 30 min)

**Powierzchnia:** wewnątrz Ra ≤ 0,8 µm.



DN	D	D1	D2	D3	D4	H1	H2	H3	H4	H5	H6
25	26	32	Ø 29	Rd 52 × 1/6	80	~ 65	87	80	95	104	65
32	32	35	Ø 35	Rd 58 × 1/6	86	~ 69	91	84	99	104	56
40	38	45	Ø 41	Rd 65 × 1/6	92	~ 78	100	93	108	113	65
50	50	55	Ø 53	Rd 78 × 1/6	108	~ 86	109	102	118	119	71
65	66	75	Ø 70	Rd 95 × 1/6	130	~ 103	128	120	137	127	79
80	81	90	Ø 85	Rd 110 × 1/4	146	~ 118	143	135	152	144	96



Zawarte w dokumentacji informacje są aktualne na dzień tworzenia tej broszury. W celu sprawdzenia aktualnych danych skontaktuj się z naszym działem handlowym

**AUSPOL ul. Rozwojowa 9, 33-100 Tarnów**

tel. +48 14 621 43 34

armatura.procesowa@auspol.com.pl; www.auspol.com.pl

