

# Kolana Tassalini

**Kolana Tassalini** wyprodukowane są ze stali nierdzewnej w gatunkach AISI 304L i AISI 316L z rur spawanych metodą TIG. Łuki hamburskie znajdują zastosowanie w przemyśle spożywczym, chemicznym, kosmetycznym, farmaceutycznym oraz biotechnologicznym.

## Zalety:

- ▶ podczas procesu produkcji łuk hamburski poddaje się odpowiedniej obróbce termicznej, gdzie najpierw walcowany jest na zimno następnie obrabiany ciepnie. W efekcie produkcji każde z kolan podlega restrykcyjnej kontroli, w której sprawdzane jest z wewnątrz oraz zewnątrz w celu uzyskania precyzyjnej owalności
- ▶ idealny kąt prosty na zakończeniach kolan
- ▶ wszystkie parametry zachowują tolerancję zgodną z międzynarodowymi standardami: DIN, SMS, RJT BS, ISS IDF, Clamp, Gas, Eno, Macon.



## Standardowe wykończenie powierzchni:

1. Precyzyjne wykończenie powierzchni, maszynowe - zewnętrzne oraz wewnętrzne (gradacja 120):
  - ▶ DIN: Ra 1.01 – 1.14  $\mu\text{m}$ , max Ra 40 – 45  $\mu\text{m}$
  - ▶ SMS, BS, ISS: Ra 1.01 – 1.14  $\mu\text{m}$ , max Ra 40 – 45  $\mu\text{m}$
2. Wykończenie LS, polerowanie zewnętrzne i wewnętrzne (gradacja 150):
  - ▶ Clamp: Ra 0.76 – 0.89  $\mu\text{m}$ , max Ra 30 – 35  $\mu\text{m}$ ,
3. Wykończenie LL, polerowanie zewnętrzne i wewnętrzne (gradacja 240):
  - ▶ dostępne na zamówienie: Ra 0.38 – 0.51  $\mu\text{m}$ , max Ra 15 – 20  $\mu\text{m}$
4. Wykończenie LE: polerowanie elektrolityczne (gradacja 400)
  - ▶ dostępne na zamówienie: Ra  $\mu\text{m} \leq 0.2 \mu\text{m}$ , max Ra  $\mu\text{m} \leq 8 \mu\text{m}$

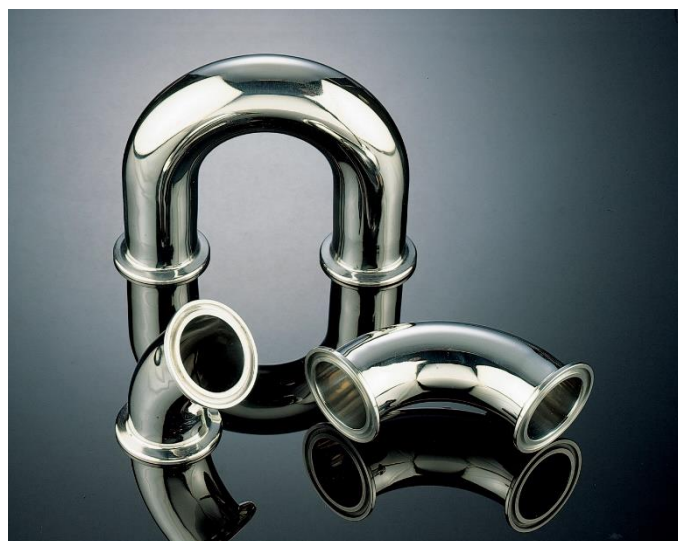
## Rozmiar:

Dysponujemy kolanami o kątach 45°, 90° i 180°. Zakres dostępnych średnic od DN 10 do DN 100. Na zamówienie oferujemy kolana o różnych średnicach oraz z rozszerzonymi lub spawanymi złączami.

## Materiał zaworu:

Stal nierdzewna w gatunkach AISI 304L i AISI 316L

**Normy:** DIN, SMS, RJT BS, ISS IDF, Clamp, Gas, Eno, Macon



Zawarte w dokumentacji informacje są aktualne na dzień tworzenia tej broszury. W celu sprawdzenia aktualnych danych skontaktuj się z naszym działem handlowym

**AUSPOL ul. Rozwojowa 9, 33-100 Tarnów**  
**tel. +48 14 621 43 34**  
**armatura.procesowa@auspol.com.pl; www.auspol.com.pl**

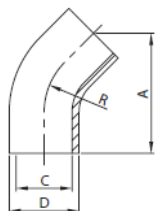
**auspol**

# Kolana Tassalini

Rozmiar kolan wg normy: DIN

**Kolano 45°**  
(Spaw)

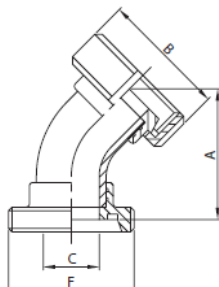
300 L



DN	A	C	D	R	gr
12	45,0	10,0	12,0	26,0	40
18	60,0	16,0	18,0	35,0	50
22	65,0	20,0	22,0	40,0	60
28	73,0	25,0	28,0	50,0	62
34	83,0	31,0	34,0	55,0	85
40	89,0	37,0	40,0	60,0	120
52	103,0	49,0	52,0	70,0	190
70	108,0	66,0	70,0	80,0	390
85	120,0	81,0	85,0	90,0	470
101	137,0	97,6	101,6	110,0	930
104	137,0	100,0	104,0	100,0	930

**Kolano 45°**  
(Gw./St.+N Walc.)

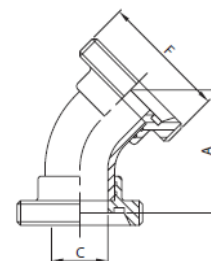
303 D



DN	A	B	C	F	gr
25	91,0	63,5	25,0	52-6	439
32	100,3	70,0	31,0	58-6	555
40	104,5	78,0	37,0	65-6	705
50	118,5	92,0	49,0	78-6	990
65	124,5	112,0	66,0	95-6	1.605
80	140,7	127,0	81,0	110-4	2.220
100	173,7	148,0	97,6	130-4	3.700
104	173,7	148,0	100,0	130-4	3.700

**Kolano 45°**  
(Gw./Gw. Walc.)

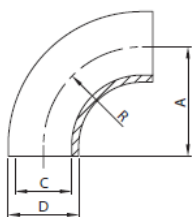
304 D



DN	A	C	F	gr
25	96,0	25,0	52-6	325
32	105,6	31,0	58-6	425
40	110,0	37,0	65-6	540
50	124,0	49,0	78-6	750
65	130,5	66,0	95-6	1.150
80	146,0	81,0	110-4	1.670
100	180,0	97,6	130-4	2.930
104	180,0	100,0	130-4	2.930

**Kolano 90°**  
(Spaw)

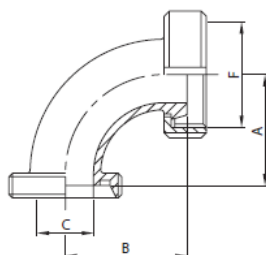
310 D



DN	A	C	D	R	gr
10	26,0	10,0	12,0	26,0	18
15	35,0	16,0	18,0	35,0	20
20	40,0	20,0	22,0	40,0	50
25	50,0	25,0	28,0	50,0	65
32	55,0	31,0	34,0	55,0	100
40	60,0	37,0	40,0	60,0	150
50	70,0	49,0	52,0	70,0	190
65	80,0	66,0	70,0	80,0	410
80	90,0	81,0	85,0	90,0	530
100	110,0	97,6	101,6	110,0	810
104	100,0	100,0	104,0	100,0	810
125	188,0	125,0	129,0	188,0	900

**Kolano 90°**  
(Gw./St.+N Walc.)

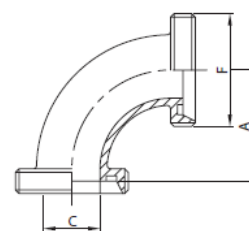
313 D



DN	A	B	C	F	gr
25	77,0	77,0	25,0	52-6	465
32	85,0	85,0	31,0	58-6	615
40	92,0	92,0	37,0	65-6	790
50	103,0	103,0	49,0	78-6	1.096
65	117,0	117,0	66,0	95-6	1.730
80	132,0	132,0	81,0	110-4	2.470
100	149,0	149,0	97,6	130-4	3.950
104	149,0	149,0	100,0	130-4	3.950

**Kolano 90°**  
(Gw./Gw. Walc.)

314 D



DN	A	C	F	gr
25	77,0	25,0	52-6	345
32	85,0	31,0	58-6	460
40	92,0	37,0	65-6	630
50	103,0	49,0	78-6	908
65	117,0	66,0	95-6	1.250
80	132,0	81,0	110-4	1.870
100	149,0	97,6	130-4	3.290
104	149,0	100,0	130-4	3.290

Zawarte w dokumentacji informacje są aktualne na dzień tworzenia tej broszury. W celu sprawdzenia aktualnych danych skontaktuj się z naszym działem handlowym

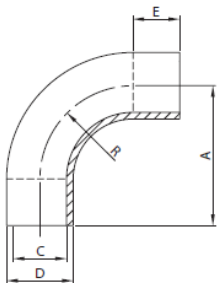
**AUSPOL ul. Rozwojowa 9, 33-100 Tarnów**  
tel. +48 14 621 43 34  
armatura.procesowa@auspol.com.pl; www.auspol.com.pl

**auspol**

# Kolana Tassalini

**Kolano 90°**  
(Wydłużone króćce)

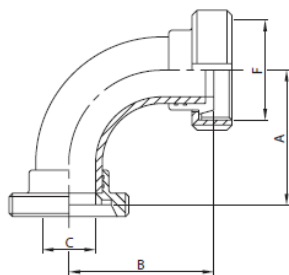
**350 D**



DN	A	C	D	E	R	gr
10	38,0	10,0	12,0	12,0	26,0	30
15	47,0	16,0	18,0	12,0	35,0	55
20	52,0	20,0	22,0	12,0	40,0	60
25	70,0	25,0	28,0	20,0	50,0	110
32	78,0	31,0	34,0	23,0	55,0	160
40	85,0	37,0	40,0	25,0	60,0	215
50	97,0	49,0	52,0	27,0	70,0	300
65	110,0	66,0	70,0	30,0	80,0	570
80	123,0	81,0	85,0	33,0	90,0	780
100	150,0	97,6	101,6	40,0	110,0	1.200
104	140,0	100,0	104,0	40,0	100,0	1.200

**Kolano 90°**  
(Gw./St.+N. Walc.)

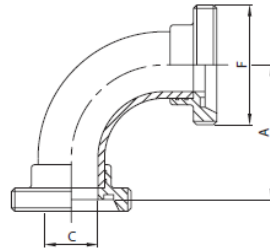
**353 D**



DN	A	B	C	F	gr
25	77,0	77,0	25,0	52-6	487
32	85,0	85,0	31,0	58-6	630
40	91,0	91,0	37,0	65-6	800
50	103,0	103,0	49,0	78-6	1.100
65	117,0	117,0	66,0	95-6	1.785
80	132,0	132,0	81,0	110-4	2.530
100	149,0	149,0	97,6	130-4	3.970
104	149,0	149,0	100,0	130-4	3.970

**Kolano 90°**  
(Gw./Gw. Walc.)

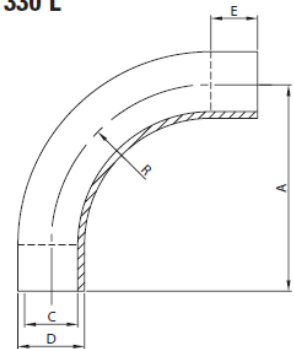
**354 D**



DN	A	C	F	gr
25	77,0	25,0	52-6	374
32	85,0	31,0	58-6	500
40	91,0	37,0	65-6	625
50	103,0	49,0	78-6	860
65	117,0	66,0	95-6	1.330
80	132,0	81,0	110-4	1.980
100	149,0	97,6	130-4	3.200
104	149,0	100,0	130-4	3.200

**Kolano 90°**  
(Wydłużone króćce)

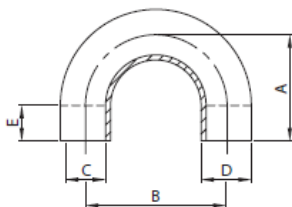
**330 L**



DN	A	C	D	E	R	gr
28	134,0	25,0	28,0	50,0	84,0	220
34	152,0	31,0	34,0	50,0	102,0	310
40	170,0	37,0	40,0	50,0	120,0	410
52	206,0	49,0	52,0	50,0	156,0	650
70	260,0	66,0	70,0	50,0	210,0	1.400
85	305,0	81,0	85,0	50,0	255,0	2.000
101	354,0	97,6	101,6	50,0	304,0	2.800
104	362,0	100,0	104,0	50,0	312,0	2.900

**Kolano 180°**  
(Spaw)

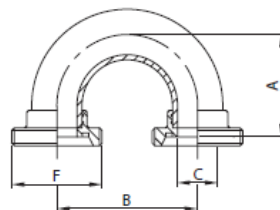
**390 L**



DN	A	B	C	D	E	gr
12	38,0	52,0	10,0	12,0	50,0	60
18	47,0	70,0	16,0	18,0	50,0	110
22	52,0	80,0	20,0	22,0	50,0	120
28	100,0	100,0	25,0	28,0	50,0	185
34	105,0	108,0	31,0	34,0	50,0	240
40	110,0	120,0	37,0	40,0	50,0	350
52	120,0	140,0	49,0	52,0	50,0	410
70	130,0	170,0	66,0	70,0	50,0	970
85	132,5	180,0	81,0	85,0	50,0	1.500
101	140,0	220,0	97,6	101,6	50,0	2.400
104	140,0	220,0	100,0	104,0	50,0	2.400

**Kolano 180°**  
(Gw./Gw. Walc.)

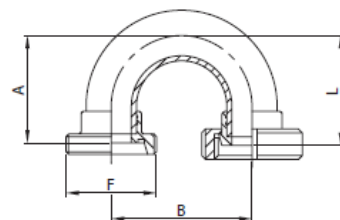
**391 D**



DN	A	B	C	F	gr
25	77,0	100,0	25,0	52-6	450
32	85,0	110,0	31,0	58-6	580
40	91,0	120,0	37,0	65-6	770
50	103,0	140,0	49,0	78-6	970
65	117,0	160,0	66,0	95-6	1.730
80	132,0	180,0	81,0	110-4	2.700
100	149,0	220,0	97,6	130-4	4.400
104	149,0	220,0	100,0	130-4	4.400

**Kolano 180°**  
(Gw./St.+N. Walc.)

**393 D**



DN	A	B	F	L	gr
25	77,0	100,0	52-6	77,0	562
32	85,0	110,0	58-6	85,0	710
40	91,0	120,0	65-6	91,0	995
50	103,0	140,0	78-6	103,0	1.210
65	117,0	160,0	95-6	117,0	2.185
80	132,0	180,0	110-4	132,0	3.250
100	149,0	220,0	130-4	149,0	5.170
104	149,0	220,0	130-4	149,0	5.170

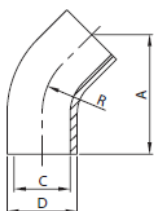
Zawarte w dokumentacji informacje są aktualne na dzień tworzenia tej broszury. W celu sprawdzenia aktualnych danych skontaktuj się z naszym działem handlowym

# Kolana Tassalini

Rozmiar kolan wg normy: SMS

**Kolano 45°**  
(Spaw)

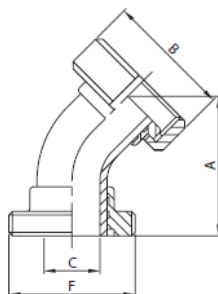
**300 L**



DN	A	C	D	R	gr
25	77,0	22,4	25,4	38,0	70
38	85,5	35,1	38,1	57,0	120
51	109,0	47,8	50,8	76,0	215
63	111,5	60,5	63,5	95,0	350
76	120,0	72,9	76,2	114,0	510
101	137,0	97,6	101,6	110,0	930
104	137,0	100,0	104,0	100,0	950

**Kolano 45°**  
(Gw./St.+N Walc.)

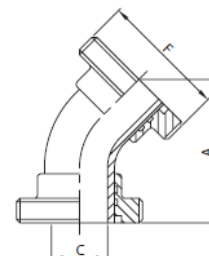
**303 S**



DN	A	B	C	F	gr
25	77,0	51,0	22,4	40-6	295
38	85,5	74,0	35,1	60-6	710
51	109,0	84,0	47,8	70-6	875
63	111,5	100,0	60,5	85-6	1.450
76	120,0	114,0	72,9	98-6	1.960
101	137,0	151,0	97,6	132-6	3.790

**Kolano 45°**  
(Gw./Gw. Walc.)

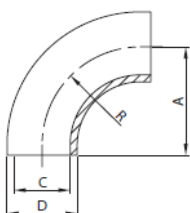
**304 S**



DN	A	C	F	gr
25	77,0	22,4	40-6	210
38	85,5	35,1	60-6	520
51	109,0	47,8	70-6	665
63	111,5	60,5	85-6	1.130
76	120,0	72,9	98-6	1.510
101	137,0	97,6	132-6	3.210

**Kolano 90°**  
(Spaw)

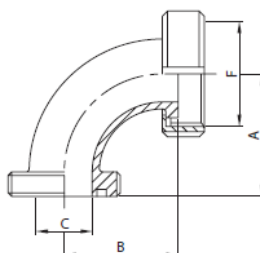
**310 S**



DN	A	C	D	R	gr
25	38,0	22,4	25,4	38,0	45
38	57,0	35,1	38,1	57,0	115
51	76,0	47,8	50,8	76,0	200
63	95,0	60,5	63,5	95,0	320
76	114,0	72,9	76,2	114,0	510
101	110,0	97,6	101,6	110,0	810
104	100,0	100,0	104,0	100,0	850

**Kolano 90°**  
(Gw./St.+N Walc.)

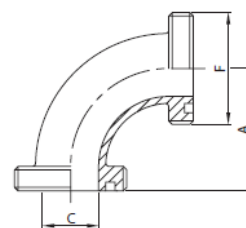
**313 S**



DN	A	B	C	F	gr
25	55,0	55,0	22,4	40-6	250
38	70,0	70,0	35,1	60-6	650
51	82,0	82,0	47,8	70-6	780
63	105,0	105,0	60,5	85-6	1.265
76	110,0	110,0	72,9	98-6	1.775
101	150,0	150,0	97,6	132-6	3.080

**Kolano 90°**  
(Gw./Gw. Walc.)

**314 S**



DN	A	C	F	gr
25	55,0	22,4	40-6	175
38	70,0	35,1	60-6	495
51	82,0	47,8	70-6	600
63	105,0	60,5	85-6	1.060
76	110,0	72,9	98-6	1.470
101	150,0	97,6	132-6	2.810

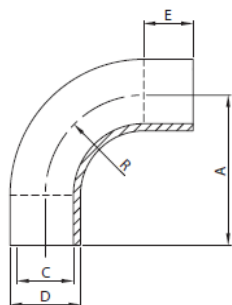
Zawarte w dokumentacji informacje są aktualne na dzień tworzenia tej broszury. W celu sprawdzenia aktualnych danych skontaktuj się z naszym działem handlowym

**AUSPOL ul. Rozwojowa 9, 33-100 Tarnów**  
tel. +48 14 621 43 34  
armatura.procesowa@auspol.com.pl; www.auspol.com.pl

**auspol**

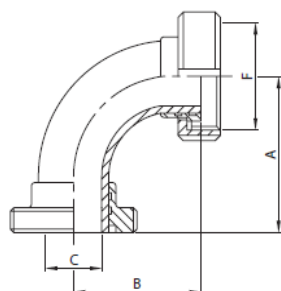
# Kolana Tassalini

**Kolano 90°**  
(Wydłużone króćce)  
**350 S**



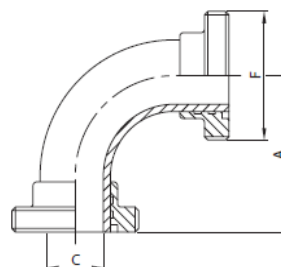
DN	A	C	D	E	R	gr
25	55,0	22,9	25,4	30,0	25,0	90
38	70,0	35,6	38,1	32,0	38,0	180
51	82,0	47,8	50,8	31,0	51,0	300
63	105,0	60,5	63,5	41,0	64,0	490
76	110,0	72,9	76,2	34,0	76,0	900
101	150,0	97,6	101,6	40,0	110,0	1.200
104	140,0	100,0	104,0	40,0	100,0	1.250

**Kolano 90°**  
(Gw./St.+N.Walc.)  
**353 S**



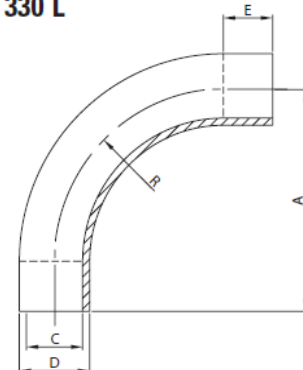
DN	A	B	C	F	gr
25	55,0	55,0	22,9	40-6	315
38	70,0	70,0	35,6	60-6	770
51	82,0	82,0	47,8	70-6	960
63	105,0	105,0	60,5	85-6	1.590
76	110,0	110,0	72,9	98-6	2.530
101	150,0	150,0	97,6	132-6	4.110

**Kolano 90°**  
(Gw./Gw. Walc)  
**354 S**



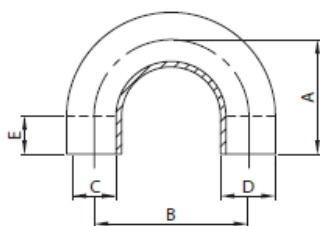
DN	A	C	F	gr
25	55,0	22,9	40-6	230
38	70,0	35,6	60-6	580
51	82,0	47,8	70-6	750
63	105,0	60,5	85-6	1.270
76	110,0	72,9	98-6	1.900
101	150,0	97,6	132-6	3.530

**Kolano 90°**  
(Wydłużone króćce)  
**330 L**



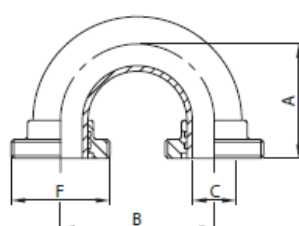
DN	A	C	D	E	R	gr
25	125,0	22,4	25,4	50,0	75,0	190
38	132,0	35,1	38,1	50,0	82,0	300
51	200,0	47,8	50,8	50,0	150,0	630
63	230,0	60,5	63,5	50,0	180,0	870
76	278,0	72,9	76,2	50,0	228,0	1.600
101	354,0	97,6	101,6	50,0	304,0	2.800

**Kolano 180°**  
(Spaw)  
**390 L**



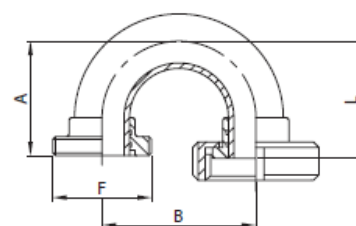
DN	A	B	C	D	E	gr
25	86,5	74,0	22,4	25,4	50,0	170
38	102,0	104,0	35,1	38,1	50,0	250
51	125,5	151,0	47,8	50,8	50,0	480
63	140,0	180,0	60,5	63,5	50,0	700
76	147,0	194,0	72,2	76,2	50,0	1.180
101	150,0	220,0	97,6	101,6	50,0	2.400
104	150,0	220,0	100,4	104,0	50,0	2.400

**Kolano 180°**  
(Gw./Gw. Walc.)  
**391 S**



DN	A	B	C	F	gr
25	75,0	74,0	22,4	40-6	310
38	90,0	104,0	35,1	60-6	650
51	100,0	151,0	47,8	70-6	930
63	115,0	180,0	60,5	85-6	1.480
76	130,0	194,0	72,9	98-6	2.180
101	150,0	220,0	97,6	132-6	4.680

**Kolano 180°**  
(Gw./St.+N. Walc.)  
**393 S**



DN	A	B	F	L	gr
25	75,0	74,0	40-6	75,0	395
38	90,0	104,0	60-6	90,0	840
51	100,0	151,0	70-6	100,0	1.140
63	115,0	180,0	85-6	115,0	1.800
76	130,0	194,0	98-6	130,0	2.630
101	150,0	220,0	132-6	150,0	5.260

Zawarte w dokumentacji informacje są aktualne na dzień tworzenia tej broszury. W celu sprawdzenia aktualnych danych skontaktuj się z naszym działem handlowym