

 **F.LLI TASSALINI** s.p.a.





## TUBI

- Fabbricati in acciaio inossidabile AISI 304L e AISI 316L; ricavati da nastri ricotti con finitura BA o 2B, saldati in argon con sistema TIG, calibrati, con cordone di saldatura interno laminato a freddo e scordonati esternamente mediante tele abrasive. Solubilizzati in atmosfera controllata.
- Sottoposti a controlli non distruttivi (linea di controllo a correnti parassite), verifica delle caratteristiche meccaniche, controllo dimensionale ed esame delle superfici.
- Prodotti in accordo con le tolleranze dimensionali prescritte dalle norme di fabbricazione ASTM A269 e A270.
- Finiture: decapaggio, satinatura esterna, satinatura esterna e interna, lucidatura elettrolitica.
- Forniti in barre di lunghezza commerciale di 6 metri; a richiesta, disponibili in differenti lunghezze, fino a barre di 12 metri.
- Forniti in fasci reggiati; a richiesta, imballabili in fasci protetti esternamente da polietilene e in casse di legno.

## PIPES

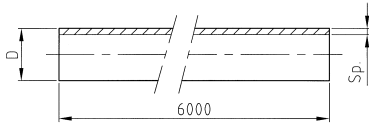
- Made of AISI 304L and AISI 316L stainless steel. Made from annealed sheet with BA or 2B finish, argon welded with the TIG system, gauged, with cold-rolled internal weld bead and debaded externally with emery cloth. Solution heat-treated in controlled atmosphere.
- Subjected to non-destructive inspection (inspection line with parasite currents), check on mechanical features, dimensional inspection and surface examination.
- Produced in conformity with dimensional tolerance levels stipulated in ASTM A269 and A270 manufacturing standards.
- Finish: pickled, external glazing, external and internal glazing and electrolytic polishing.
- Delivered in merchant bars 6 meters long. On request available in different lengths of up to 12 meters.
- Delivered in strapped bundles. On request can be delivered in bundles protected externally with polyethylene and wooden boxes.

## TUBES

- Fabriqués en acier inoxydable AISI 304L et AISI 316L. Obtenus à partir de feuilards recuits avec finissage BA ou 2B, soudés à l'argon avec le système TIG, calibrés, avec bourrelet de soudure intérieur laminé à froid et débourelés à l'extérieur avec de la toile abrasive. Solubilisés en atmosphère contrôlée.
- Soumis à des contrôles non destructifs (ligne de contrôle à courants parasites), vérification des caractéristiques mécaniques, contrôle des dimensions et examen des surfaces.
- Produits conformes aux tolérances dimensionnelles prescrites par les normes de fabrication ASTM A269 et A270.
- Finissages: décapage, satinage extérieur, satinage extérieur et intérieur, polissage électrolytique.
- Fournis en barres d'une longueur commerciale de 6 mètres; sur demande, disponibles en différentes longueurs, jusqu'à 12 mètres.
- Fournis en faisceaux cerclés; sur demande, emballés en faisceaux protégés à l'extérieur par du polyéthylène et dans des caisses en bois.

## TUBOS

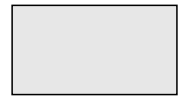
- Fabricados de acero inoxidable AISI 304L y AISI 316L; obtenidos a partir de planchas recocidas con acabado BA o 2B, soldados en argón mediante el sistema TIG, calibrados, con cordón de soldadura interior laminado en frío y sin cordón exterior mediante telas abrasivas. Solubilizados en atmósfera controlada.
- Sometidos a controles no destructivos (línea de control de corrientes parásitas), verificación de las características mecánicas, control de las dimensiones y examen de las superficies.
- Producidos de acuerdo a las tolerancias de dimensiones prescritas por las normas de fabricación ASTM A269 y A270.
- Acabados: decapado, satinado exterior, satinado exterior e interior, pulido electrolítico.
- Suministrados en barras de 6 metros de longitud comercial; a pedido, se pueden entregar barras con diferentes longitudes, hasta un máximo de 12 metros.
- Suministrados en fajos sujetos por flejes; a pedido, se pueden embalar en fajos protegidos exteriormente con polietileno y en cajas de madera.



DN	D	Sp.	gr
10	12	1	275
15	18	1	426
20	22	1	526
25	28	1	676
25	28	1,25	838
25	28	1,5	995
32	34	1	826
32	34	1,25	1.026
32	34	1,5	1.221
40	40	1	977
40	40	1,25	1.213
40	40	1,5	1.446
50	52	1	1.277
50	52	1,25	1.589
50	52	1,5	1.897
65	70	1,5	2.573
65	70	2	3.405
80	85	2	4.157
100	101,6	2,11	5.256
100	104	2	5.108
125	129	2	6.360
150	154	2	7.612
200	204	2	10.116
250	254	2	12.620

DN	D	Sp.	gr
1/2"	12,7	1,65	400
3/4"	19,0	1,65	719
1"	25	1	601
1"	25	1,2	715
1"	25,4	1,25	756
1"	25,4	1,5	898
1"	25,4	1,65	981
1 1/2"	38	1	926
1 1/2"	38	1,2	1.150
1 1/2"	38,1	1,25	1.154
1 1/2"	38,1	1,5	1.375
1 1/2"	38,1	1,65	1.506
2"	50,8	1,25	1.551
2"	50,8	1,5	1.852
2"	50,8	1,65	2.031
2"	51	1,2	1.496
2"	51	1,5	1.859
2 1/2"	63,5	1,5	2.329
2 1/2"	63,5	1,65	2.556
3"	76,2	1,5	2.802
3"	76,2	1,65	3.076
3"	76,2	2	3.711
4"	101,6	2,11	5.256
4"	104	2	5.108





## REGGITUBI

- Fabbricati in acciaio inossidabile AISI 304L con superficie elettrolucidata.
- Di solida costruzione, garantiscono un sostegno sicuro ed efficace.
- Supporto inferiore collegato ad articolazione con il supporto superiore mediante una cerniera nei modelli 091 e 094.
- 091 L e 091 F • Possibilità di regolazione del serraggio mediante il galletto.
  - Filettatura 1/2" Gas nella parte terminale del reggitubo 091F per permettere l'eventuale inserimento di un tronchetto filettato disponibile in differenti lunghezze.
- 092 L e 092 T • Supporto inferiore e supporto superiore uguali. Supporto inferiore correddabile di un tronchetto saldato.
  - Collegamento tra supporto inferiore e supporto superiore mediante galletto o dado esagonale.
- 094 L e 094 F • Reggitubo di forma ottagonale completo di segmenti plastici per eliminare l'attrito durante la dilatazione delle tubazioni e garantire il totale isolamento dielettrico.
  - Filettatura 1/2" Gas nella parte terminale del reggitubo 094 F per permettere l'eventuale inserimento di un tronchetto filettato disponibile in differenti lunghezze.

## PIPE HANGERS

- Made of AISI 304L stainless steel with electropolished surface.
- High strength construction to ensure safe effective support.
- Lower support hinged to upper support in models 091 and 094.
- 091 L and 091 F • Grip adjustability with wing nut.
  - 1/2" BSP thread in the terminal part of the pipe hanger 091 F to allow insertion of a threaded pipe available in different lengths.
- 092 L and 092 T • The same lower and upper supports. Lower support may be fitted with welded pipe.
  - Connection between lower and upper support with wing nuts or hexagonal nuts.
- 094 L and 094 F • Octagonal pipe hanger equipped with plastic segments designed to eliminate friction during expansion of piping and ensure complete dielectric insulation.
  - 1/2" BSP thread in the terminal part of the pipe hanger 094 F to allow insertion of a threaded pipe available in different lengths.

## COLLIERS

- Fabriqués en acier inoxydable AISI 304L, avec surface électropolie.
- D'une construction robuste, ils garantissent un soutien sûr et efficace.
- Support inférieur articulé et raccordé au support supérieur par une charnière pour les modèles 091 et 094.
- 091 L et 091 F • Possibilité de réglage du serrage à l'aide de la vis à oreilles.
  - Filetage 1/2" Gas dans la partie finale du collier 091 F pour permettre l'éventuelle insertion d'un fourreau fileté disponible en différentes longueurs.
- 092 L et 092 T • Support inférieur et support supérieur identiques. Possibilité d'installer un fourreau soudé sur le support inférieur.
  - Attelage du support inférieur et du support supérieur à l'aide de vis à oreilles ou de écrou 6 pans.
- 094 L et 094 F • Collier de forme octogonale muni de segments en plastique capables d'éliminer le frottement durant la dilatation des tubes et de garantir une isolation diélectrique totale.
  - Filetage 1/2" Gas dans la partie finale du collier 094 F pour permettre l'éventuelle insertion d'un fourreau fileté disponible en différentes longueurs.

## ABRAZADERAS

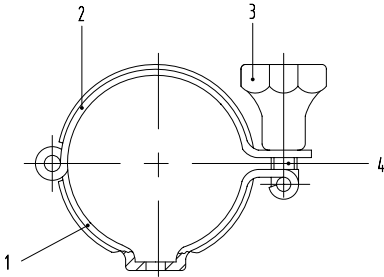
- Fabricadas de acero inoxidable AISI 304L con superficie pulida eléctricamente.
- De sólida construcción, garantizan un sostén seguro y eficaz.
- Soporte inferior articulado al soporte superior mediante una cremallera en los modelos 091 y 094.
- 091 L y 091 F • Posibilidad de regulación del apriete mediante la tuerca mariposa.
  - Rosca 1/2" Gas en la parte terminal de la abrazadera 091F para permitir la posible introducción de un esparrago disponible en diferentes longitudes.
- 092 L y 092 T • Soporte inferior y soporte superior iguales. El soporte inferior se puede entregar junto con un esparrago soldado.
  - Conexión entre el soporte inferior y el soporte superior a través de una tuerca mariposa o bien una tuerca hexagonal.
- 094 L y 094 F • Abrazadera de forma octagonal completa de segmentos plásticos que permiten eliminar el rozamiento durante la dilatación de los tubos y garantizan el total aislamiento dieléctrico.
  - Rosca 1/2" Gas en la parte terminal de la abrazadera 094 F para permitir la posible introducción de un esparrago disponible en diferentes longitudes.





REGGITUBO CERNIERA EL. COLLIER CHARN. BL.  
HINGED PIPE H. PE. ABRAZADERA CREM. EL.

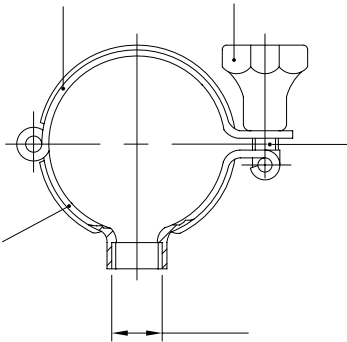
### 091 L



- |   |  |
|---|--|
| 1. Supporto inferiore<br>Lower support<br>Support inférieur<br>Soporte inferior | 3. Galletto<br>Wing nut<br>Vis à oreilles<br>Tuerca mariposa |
| 2. Supporto superiore<br>Upper support<br>Support supérieur<br>Soporte superior | 4. Tirante<br>Tie rod<br>Tirant<br>Tirante                   |

REGGITUBO CERNIERA EF. COLLIER CHARN. BF.  
HINGED PIPE H. ME. ABRAZADERA CREM. ER.

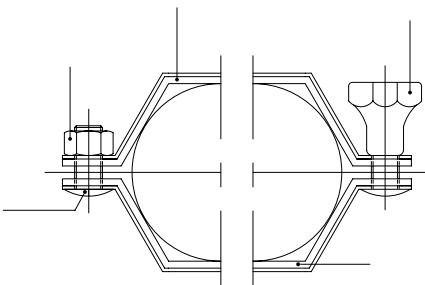
### 091 F



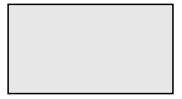
- |   |  |
|---|--|
| 1. Supporto inferiore<br>Lower support<br>Support inférieur<br>Soporte inferior | 3. Galletto<br>Wing nut<br>Vis à oreilles<br>Tuerca mariposa |
| 2. Supporto superiore<br>Upper support<br>Support supérieur<br>Soporte superior | 4. Tirante<br>Tie rod<br>Tirant<br>Tirante                   |

REGGITUBO EL. COLLIER BL.  
PIPE HANGER PE. ABRAZADERA EL.

### 092 L

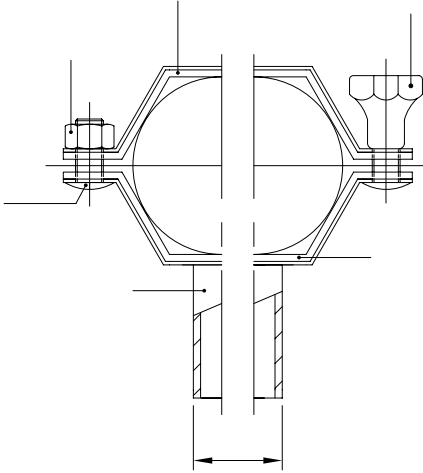


- |   |  |
|---|--|
| 1. Supporto inferiore<br>Lower support<br>Support inférieur<br>Soporte inferior | 4. Galletto<br>Wing nut<br>Vis à oreilles<br>Tuerca mariposa |
| 2. Supporto superiore<br>Upper support<br>Support supérieur<br>Soporte superior | 5. Vite<br>Screw<br>Vis<br>Tornillo                          |
| 3. Dado esagonale<br>Hexagonal nut<br>Écrou 6 pans<br>Tuerca hexagonal          |  |



**REGGITUBO TRONCHETTO    COLLIER FOURREAU**  
**PIPE HANGER                ABRAZADERA ESPÁRRAGO**

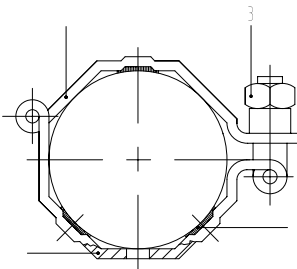
**092 T**



- |   |  |
|---|--|
| 1. Supporto inferiore<br>Lower support<br>Support inférieur<br>Soporte inferior | 4. Galletto<br>Wing nut<br>Vis à oreilles<br>Tuerca mariposa |
| 2. Supporto superiore<br>Upper support<br>Support supérieur<br>Soporte superior | 5. Vite<br>Screw<br>Vis<br>Tornillo                          |
| 3. Dado esagonale<br>Hexagonal nut<br>Écrou 6 pans<br>Tuerca hexagonal          | 6. Tronchetto<br>Pipe<br>Fourreau<br>Espárrago               |

**REGG. OTTAGON. EL.    COLL. OCTAGONAL BL.**  
**OCTAG. PIPE H. PE.    ABR. OCTAGONAL EL.**

**094 L**

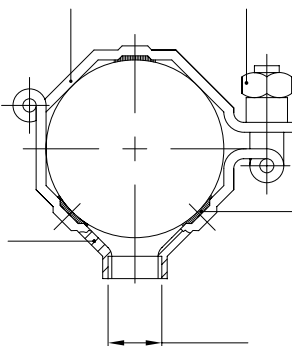


- |   |  |
|---|--|
| 1. Supporto inferiore<br>Lower support<br>Support inférieur<br>Soporte inferior | 3. Ghiera esagonale<br>Hexagonal locking ring<br>Embout exagonal<br>Tuerca hexagonal |
| 2. Supporto superiore<br>Upper support<br>Support supérieur<br>Soporte superior | 4. Segmento plastico<br>Plastic segment<br>Segment plastique<br>Segmento plástico    |

Brevetto n./Patent no./Brevet n./Patente n.  
MI 91 U 000620

**REGG. OTTAGON. EF.    COLL. OCTAGONAL BF.**  
**OCTAG. PIPE H. ME.    ABR. OCTAGONAL ER.**

**094 F**



- |   |  |
|---|--|
| 1. Supporto inferiore<br>Lower support<br>Support inférieur<br>Soporte inferior | 3. Ghiera esagonale<br>Hexagonal locking ring<br>Embout exagonal<br>Tuerca hexagonal |
| 2. Supporto superiore<br>Upper support<br>Support supérieur<br>Soporte superior | 4. Segmento plastico<br>Plastic segment<br>Segment plastique<br>Segmento plástico    |

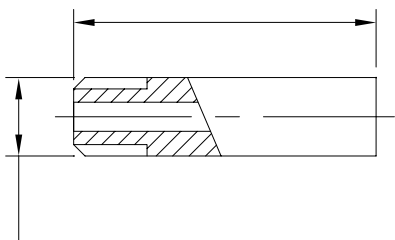
Brevetto n./Patent no./Brevet n./Patente n.  
MI 91 U 000620



COMPONENTI  
COMPONENTS

COMPOSANTES  
COMPONENTES

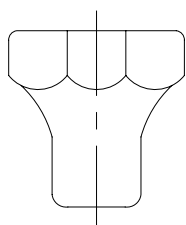
**095 G**



Tronchetto filettato  
Threaded pipe  
Fourreau fileté  
Esparrago

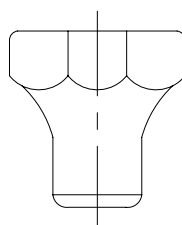
Cod.	G	L
095 G 50	1/2"	50,0
095 G 100	1/2"	100,0
095 G 150	1/2"	150,0
095 G 200	1/2"	200,0

**GI**



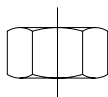
Galletto acciaio  
Steel wing nut  
Vis à oreilles acier  
Tuerca mariposa acero

**G**



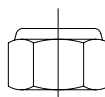
Galletto ABS  
ABS wing nut  
Vis à oreilles ABS  
Tuerca mariposa ABS

**D**



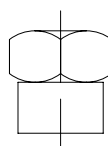
Dado esagonale  
Hexagonal nut  
Écrou 6 pans  
Tuerca hexagonal

**DA**



Dado autobloccante  
Self-locking nut  
Écrou de sûreté  
Tuerca de seguridad

**GE**



Ghiera esagonale  
Hexagonal locking ring  
Embout exagonal  
Tuerca hexagonal

**F.LLI TASSALINI OFFICINA MECCANICA S.P.A.**  
**Via G. Di Vittorio 19/21 - 20068 Peschiera Borromeo (MI) - Italy**  
**Tel. (+39) 02 55 38 311 - Fax (+39) 02 54 73 441**  
**[www.tassalini.com](http://www.tassalini.com)**  
**[info@tassalini.it](mailto:info@tassalini.it)**